

FOYER ÉTUDIANT

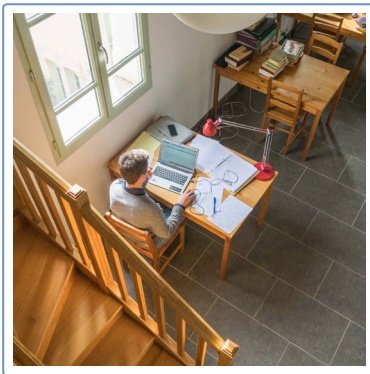
DOMINICAINS DE MARSEILLE

*Maison
Saint Lazare*



UN CADRE IDÉAL

La Maison Saint Lazare possède 14 chambres individuelles réparties sur deux étages au sein d'une aile du couvent des Dominicains de Marseille. C'est un foyer chrétien idéal pour les étudiants qui désirent une atmosphère propice au travail et à la vie spirituelle.



Toutes les chambres donnent sur le cloître et possèdent du double vitrage ce qui rend le foyer exceptionnellement calme tout en étant en centre-ville de Marseille. Les étudiants ont une salle commune où ils peuvent travailler et ont même accès à la bibliothèque du couvent.

La proximité des frères dominicains donne une tonalité particulière puisqu'ils sont spécialisés dans l'étude de la philosophie et de la théologie. Ils savent parler de Dieu en accompagnant chacun sur son chemin de foi.



Depuis quelques années, le *Groupe Mission de Marseille* se réunit au couvent toutes les semaines. Ce groupe d'étudiants et jeunes professionnels est idéal pour approfondir sa connaissance de Dieu par le biais de conférences et de temps d'Adoration en alternance tous les 15 jours. C'est un bon moyen pour les nouveaux étudiants de rencontrer rapidement d'autres personnes.

S'ENGAGER

- Assister chaque jour à un des temps de prière des frères dans l'église
- Participer à un dîner mensuel avec le foyer et assurer la préparation d'un de ces dîners dans l'année
- Tenir sa chambre et les lieux communs propres et rangés
- Être sérieux dans son travail
- Maintenir une entente fraternelle entre membres du foyer

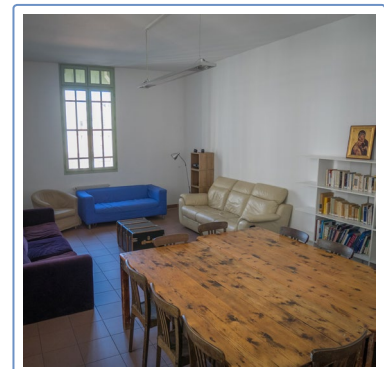
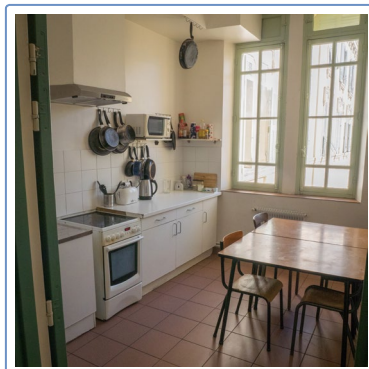
ÉQUIPEMENT

Les chambres sont meublées et dotées d'une prise internet RJ45.

Une machine à laver le linge est mise à la disposition et à la responsabilité des étudiants.

La cuisine possède un grand réfrigérateur, un grand congélateur et un placard pour le stockage personnel des aliments secs.

La salle commune présente des canapés, deux grandes tables, un piano, un vidéo projecteur et une borne wifi.



COÛT

Le loyer mensuel s'élève à 425€ (charges comprises) pour une occupation de septembre à juin inclus. Possibilité de rester durant l'été sous certaines conditions. Le logement au foyer est ouvert aux Aides Pour le Logement.

ACCÈS

35 rue Edmond Rostand 13006 MARSEILLE

Le foyer se situe à 3 minutes à pied du métro castellane et du tramway.
La gare Saint-Charles se trouve à 15 minutes en métro.



CONTACT

Plus d'informations et de documentation : marseille.dominicains.com
foyersaintlazare@gmail.com